

Trnková stezka
Jižní Valašsko



Motto...

Na počátku byla švestka, na Valašsku trnka. Nevěříte? Ale opravdu, je to tak!

Nejenže z ní vzniká valašský penicilin, ale stojí i za Trnkovou stezkou, stezkou, která Vás bude bavit, doprovázet po těch nejzajímavějších místech, prostě s ní objevíte vše, co byste měli vidět, vědět, zažít, zkusit, ochutnat, cítit...

Vzhůru po modré, není čas ztrácet čas!

Co je to Trnková stezka?

Trnková stezka není nic a zároveň je to vše. No vážně? Kde ji najdete? Na mapě? Kdepak! Trnková stezka je ve Vaší myslí, ve Vaší volbě, ve Vaší cestě k poznání Jižního Valašska.

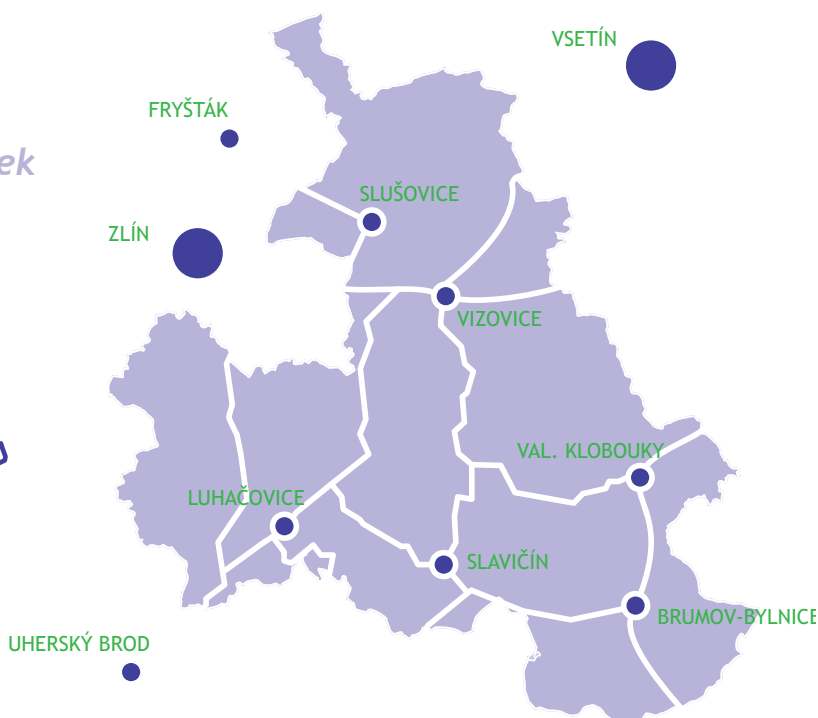
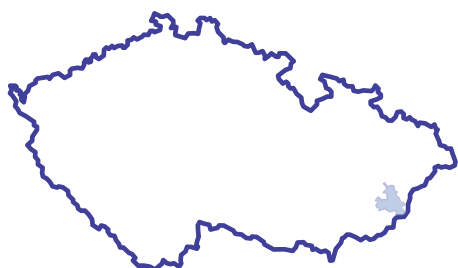
Chcete-li zažít spoustu nezapomenutelných dobrodružství, vydejte se s námi po Jižním Valašsku...

A kde najdu Jižní Valašsko?

Jižní Valašsko je na Valašsku, řekne každý Valach i nevalach a bude mít pravdu. A nebude od pravdy ani ten, kdo bude tvrdit, že je na Valašsku jižním. Ano, je to tak. Dokonce tak jižním, že často ani nevíme, jestli to Valašsko ještě je!

Prostě tam, kde tajemná hora Klášťov zamyká každý večer slunce na dva zámky do temné noci, tam, kde prameny Luhačovic zázračnou silou uzdravují, no prostě tam, kde se u Jelínka pálí ta nejlepší slivovice na světě...

Trnková stezka, to je kouzlo malebných vesniček a klid panenské přírody!



CO NÁM TU PŘÍRODA NADĚLILA

Krajina Jižního Valašska je typickým příkladem toho, jak to na Valašsku vypadá. Kopce všude, kam se člověk podívá. Tam kde se Vizovické vrchy potkávají s Bílými Karpaty, tam začíná Trnková stezka.

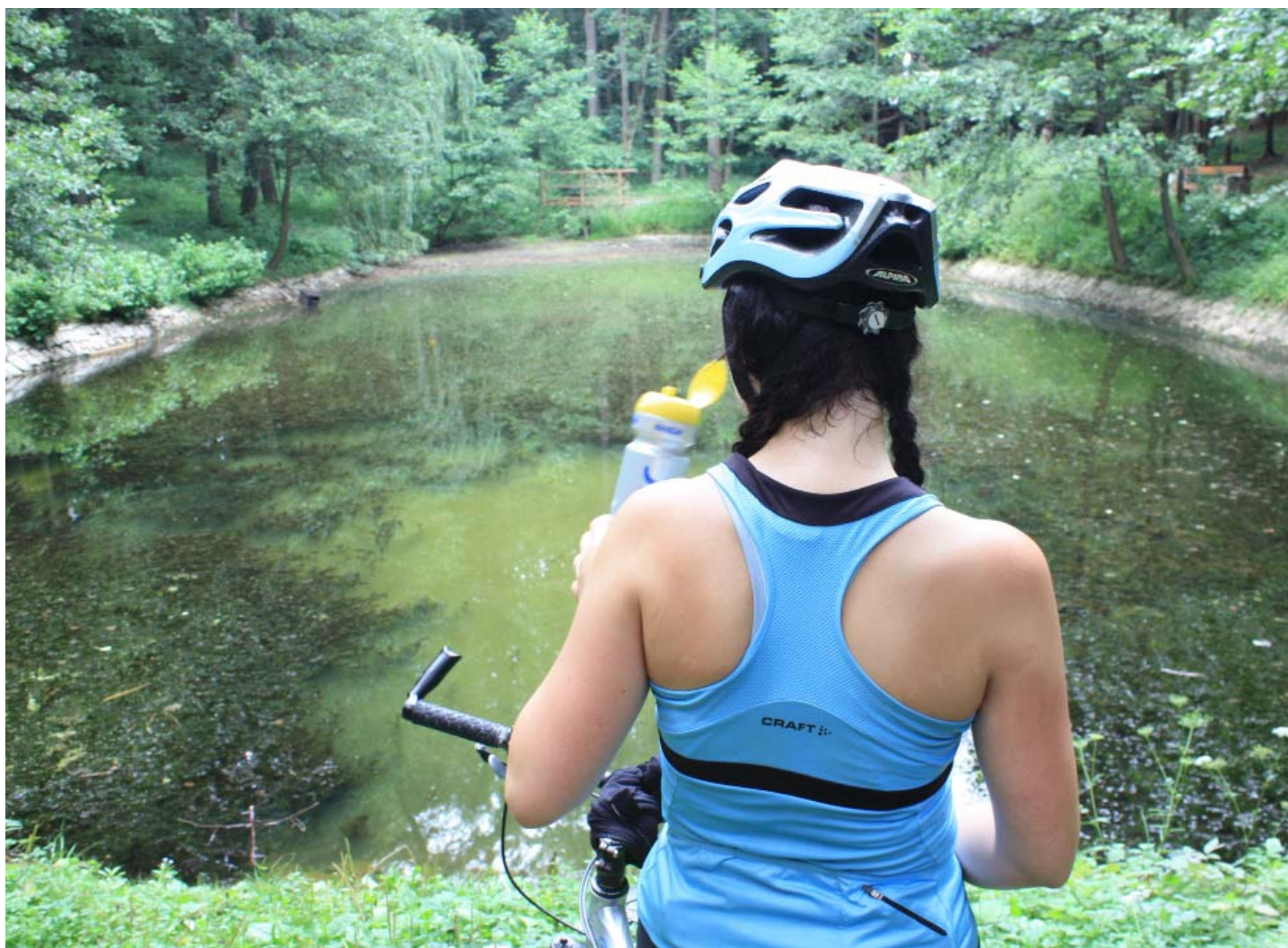
A za vidění to tu stojí! Tajuplná romantická zákoutí se zde potkávají hodnotným přírodním dědictvím a vysokou druhovou rozmanitostí fauny a flóry.

Přidejte k tomu zázračné luhačovické prameny a karpatské louky a pas-tviny plné kytek, ale i šafránu, orchidejí a jalovců a nemůžete pochybovat o tom, že v Jižním Valašsku není co k vidění.

Trnková stezka, to jsou cykloturistické trasy různé náročnosti!

Což takhle zkusit pout' po místních přírodních rezervacích? Anebo se vy-dejme po skalách, kamenech a vyhlídkách rozesetých jako korálky na hřebeni Vizovických vrchů, páteři Trnkových stezek!

Krajina Jižního Valašska nabízí překrásná místa k odpočinku a načerpání nových sil ve slunné přírodě a v okolí malebných obcí. Proto neváhejte a vydejte se po různobarevných turistických značkách do všech koutů této oblasti s nezapomenutelným charakterem, za něž vdčíme píli a šetrnému hospodaření našich předků.





CO JSME SI SAMI UDĚLALI

Nelekejte se, neudělali jsme si nic špatného. Ba naopak. Naši předkové žili mnohem více v souladu s okolní krajinou, ve které nám zanechali celou řadu hodnotných památek. Skvosty lidové architektury, sakrální stavby a další doklady bohaté historie stojí určitě za vidění!

Specifický styl architekta Dušana Jurkoviče je příkladem originální představitivosti autora a zároveň hrou s prvky lidových staveb. Od počátku minulého století přispívají Jurkovičovy budovy k faktu, že Luhačovice jsou perlou Moravy a jedním z nejnavštěvovanějších míst vůbec.

Barokní zámek ve Vizovicích s přílehlým parkem je ideálním místem pro oddech, či rodinnou prohlídku uměleckých skvostů, které shromáždili naši předci. Blízká destilerka Rudolf Jelínek nabízí bezbariérovou prohlídku všech procesů pálení včetně závěrečné ochutnávky pro valašsko typických produktů - slivovice, hruškovice či třešňovice.

Historicky významný brumovský hrad, zmiňovaný již ve 13. století byl strážnou branou Moravy při vstupu do Vlárského průsmyku. V minulosti jej dokonce navštívil sám Karel IV. Nyní již jako pečlivě udržovaná zřícenina nabízí zajímavou historicko-archeologickou expozici a rozhled do okolní krajiny.

Trnková stezka však nabízí mnohem víc. Moderní i historická centra měst, malebné ukázky lidového stavitelství na vesnicích, rozmanité trekové a cyklistické stezky a hlavně nádherné výhledy do téměř harmonické krajiny, která se ve zdejším kraji dochovala.

*Trnková stezka, to je místo
pro vaši dovolenou!*





MÍSTO PRO VÁŠ ODPOČINEK I RELAXACI

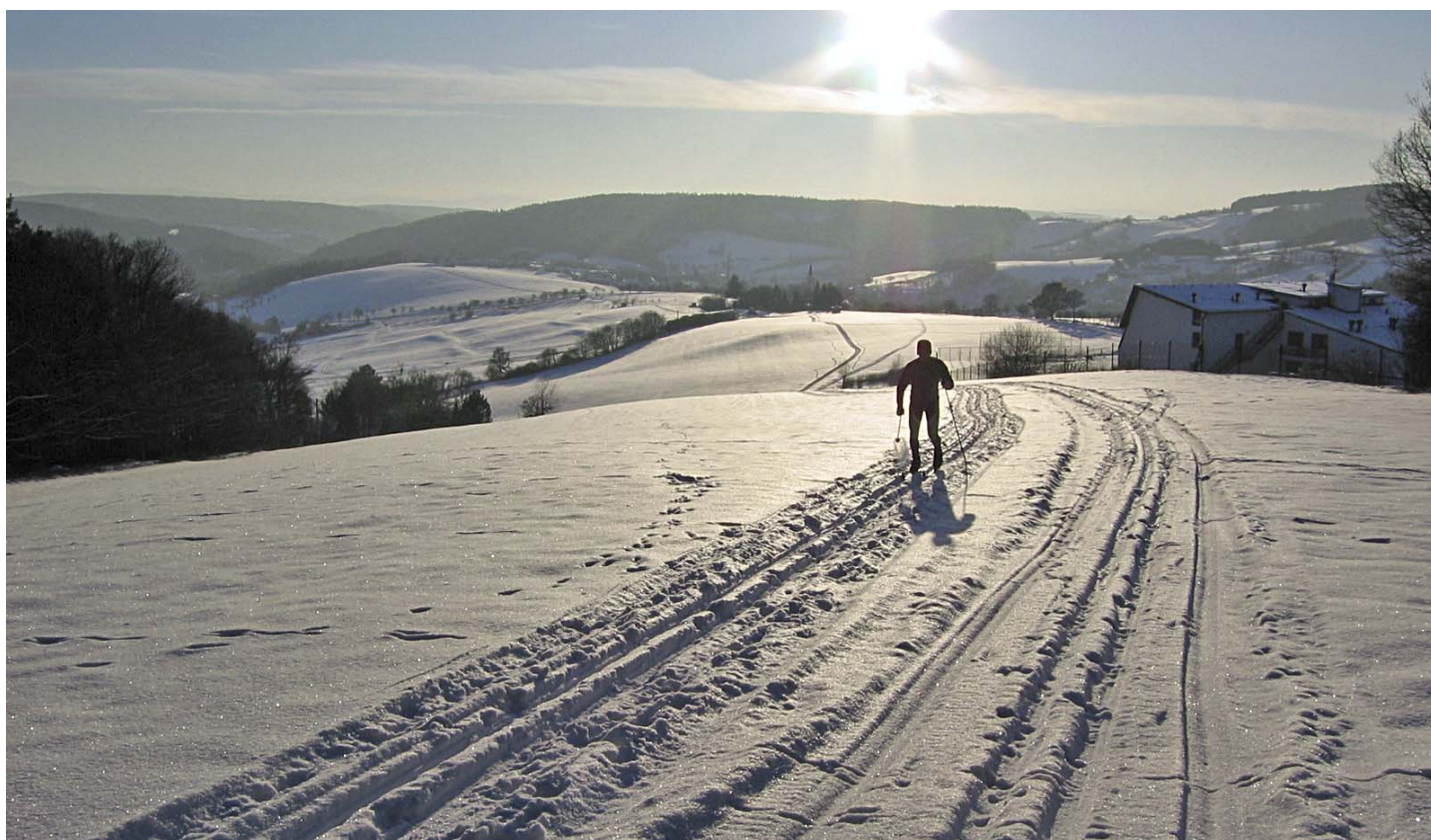
Území Trnkové stezky vládnu dvě pohoří - Vizovické Vrchy a Bílé Karpaty.

Vizovické vrchy, členitá oblast z flyšových pískovců a jílovců, reliéfních sníženin, pahorkatin a vrchovin. Nejvyšší vrchol Klášťov (753 m n.m) je opředen četnými legendami. Z jižního úbočí této památné hory se otevírá nádherný výhled. Klášťov je také nejvýše položeným moravským hradíštěm a cennou kulturní památkou. Areálem Klášťova vede archeologický naučný okruh dr. Jiřího Kohoutka.

Nejvyšší partii tvoří skalisko zvané Čertův kámen, které umožňuje částečné výhledy do okolí. Mezi další významné vrchy patří Krajčice (730 m), Klenčov (536 m), Rysov (542 m), Suchý vrch (693 m) a Komonec (672 m). Dnes je poslední jmenovaný vrchol zalesněn a ze severovýchodního úbočí se otevírá nádherný pohled na Chříby, Hostýnské vrchy a na hraniční Bílé Karpaty. Místní lesy jsou většinou smíšené s velkým zastoupením dubů, buků a smrků protkané stezkami, které se doslova nabízí k nenáročné pěší turistice.

Bílé Karpaty mají obdobnou charakteristiku, ale jsou o něco vyšší (nejvyšší je Velká Javořina 970 m.n.m, nejvyšším vrcholem Jižního Valašska je pak Holý vrch s 835 m.n.m). Vrcholové partie jsou pokryty přírodnými smíšenými a listnatými lesy. Bílé Karpaty jsou více rozmanitější a jejich krajina tvoří pestrou mozaiku. Jelikož se v této oblasti vyskytuje řada vzácných druhů rostlin i živočichů, byly Bílé Karpaty prohlášeny za chráněnou krajinnou oblast a navíc obdržely mezinárodní ocenění zařazením mezi Biosférické rezervace UNESCO.

Unavené nohy si můžete zchladit v četných říčkách a potocích, pro příznivce vodních radovánek v nově vybudovaných moderních koupalištích a lázních. Např. Městská plovárna Luhačovice svým architektonickým ztvárněním a pečlivě zpracovanými detaily odkazuje k tomu lepšímu, co bylo u nás kdy postaveno. Samozřejmostí je sauna a wellness. Pokud jste příznivci relaxace na suchu, nebude pro vás problém vybrat si ze široké nabídky masáží z mnoha luhačovických provozoven.





VŠECHNY CHUTĚ VALAŠSKA

Území Trnkové stezky - to není jen malebná krajina formovaná valašskou kulturou. Staletími skromného života zdejších obyvatel se totiž zformovala pestrá směsice jídel, nápojů i dalších potravin, které návštěvníkům vtisknou nezapomenutelné zážitky. Byl by hřích neochutnat pravou valašskou zelnou polévku kyselici, omáčku z fazolí a sušených trnek anebo si zpestřit náladu výborným koláčem zvaným frgál.

Zapíjet můžeme vodou, která na jižním Valašsku vyvěrá opravdově křišťálově čistá. Přesvědčíme se o tom například v Luhačovicích, kde mají prameny s léčivou vodou obohacenou vzácnými minerály. Jiné zážitky nám dodá nápoj, bez něhož by trnka nebyla trnkou. Čirá a všemi labužníky obdivovaná valašská slivovice zde patří na každou tradiční událost, rodinnou oslavu i nemoc, kterou na kilometry daleko umí vyhnat. Pálenice, kde se tento vzácný nápoj připravuje, nalezneme téměř v každé obci. Dokonalost výroby slivovice však nejlépe poznáme při prohlídce vizovické společnosti Rudolf Jelínek.

Ovoce k Jižnímu Valašsku neodmyslitelně patří. Nejenže je zdrojem osvětlení v parném létě a slunném podzimu, ale i surovinou k dalšímu zpracování. Sady s tradičními ovocnými odrůdami nalezneme například v Rudimově, Vizovicích, Loučce anebo v Drnovicích, ale i prakticky v každém humně za rodinnými domy. Bez ovoce by nebylo chutných destilátů a ani pochoutky zvané povidla. Vaří se ze zralých švestek mnohahodinovým procesem, na jehož konci je valašsky originální sladkokyselá pochoutka. Na vánoční stůl zase patří ovoce sušené, které se dříve připravovalo ve starobylých roubených sušárnách.



TIPY NA VÝLET



LUHAČOVICE A LUHAČOVICKÁ PŘEHRADA

Začneme v jižní části tohoto kraje nejvyhledávanějším turistickým místem v České republice městem Luhačovice. Tyto největší moravské lázně nabízejí jedinečné bohatství léčivých minerálních pramenů (Vincentka, Ottovka, Viola, Aloiska ...). Tomuto kouzelnému městu uprostřed parků dodávají jedinečnost stavby Dušana Jurkoviče inspirovaná valašskou architekturou.



V katastru obce Pozlovice se můžete projít kolem přehradní nádrže, jejímž primárním účelem bylo zamezení povodním. Dnes je využívána hlavně k rekreačním účelům. Pozlovice navazují na lázně Luhačovice svými rehabilitačními pavilony, hotely, restauracemi, či cukrárnami a kavárnami. V nabídce pro návštěvníky nechybí půjčování lodiček, horských kol, vyhlídkové jízdy na koních a kočárech. Zájemci mohou využít masáže, lázeňské procedury, sauny, bazény, minigolf a tenisové kurty. Dominantou Pozlovic je zrenovovaný katolický kostel sv. Martina z 16. století. Z blízké obce Podhradí se Ekoparkem Starý Světlov dostaneme příjemnou procházkou zdejšími tajemnými lesy po naučných stezkách do míst opředených tajemnými bájemi a pověstmi až ke zřícenině hradu Starý Světlov. Nedaleko Pozlovic se nalézá poutní místo Provodov („Na malenisku“) z 18. století. Vytéká zde pramen zdravé vody, jenž se ukázal podle pověsti ve snu manželce místního mlynáře.

VIZOVICE

Nebeská růže, tak nazval v roce 1261 Smil ze Střilek klášter, který dal základ městečku Vizovice. Leží v údolí říčky Dřevnice, obklopeno horami. Roku 1570 byly Vizovice císařem Maxmiliánem II. povýšeny na město, přičemž jim bylo přiděleno každoroční právo konání dvou jarmarků. V roce 1899 byl zahájen provoz na trati Otrokovice - Zlín - Vizovice (baťovský Zlín měl v té době svůj rozkvět teprve před sebou).



Vizovice jsou městem s tradicí pálení slivovice, světově proslulou palírnou Rudolf Jelínek, tradičním kulturní akcí Trnkobraní se soutěží v pojídání švestkových knedlíků, rockovým festivalem Masters of Rock, či tradiční sérií koncertů v zámeckém sále - Vizovickým kulturním létem Aloise Háby nebo tradiční výrobou figurek vizovického pečiva. Za návštěvu určitě stojí bohatě zařízený barokní zámek s udržovaným parkem jak ve francouzském, tak i v anglickém stylu.



JASENNÁ

Za valašskou architekturou se vydáme do Jasenné, kde se nachází dřevěný patrový roubený dům s pavlačí na průčelí a rozsáhlým hospodářstvím, který v roce 1748 postavil Jiří Mikuláščík. Dům je nejvýznamnější a nejzachovalejší památkou lidové karpatské architektury u nás a rovněž nejlépe dochovanou stavbou svého druhu na Valašsku. Pokud máte chvíli času a chcete poznat přírodní krásy Valašska, vydejte se asi 4 km Portášskou naučnou stezkou k Rozhledně Vartovna, výhledem určitě nebudete zklamáni. Pokud se vydáte pěšky po bílé turistické značce směr Ublo, po 2,5 km dojdete k Přírodní památce Průkopa, která byla vyhlášena v roce 1984 jako ochrana umělého terénního zářezu nedokončené železniční tratě z 1. republiky, na němž lze dobře vidět ukázkou zajímavé geologické stavby zdejší krajiny.

KLÁŠŤOV

Určitě k největším unikátům patří tajemství opředená hora Klášťov. Na jejím vrcholu se v dobách před příchodem slovanských věrozvěstů nacházelo opevněné hradiště, o jehož významu a účelu se dnes vedou vášnivé spory mezi odbornou veřejností. Největší tajemství představují stovky vzácných železných nástrojů, které sem ukryli naši slovanští předkové. Jejich skromnou krásu můžeme obdivovat v archeologickém muzeu ve Vysokém Polí, anebo přímo v terénu na informačních panelech zdejšího naučného okruhu. Načerpejme proto alespoň kousek z duše tohoto tajemného místa opředeného pověstmi. Nespátříme-li zrovna žádnou z nadpřirozených bytostí, můžeme alespoň obdivovat divotvorné výhledy, které za dobré viditelnosti odhalují i skalnaté vrcholky Malé Fatry.

PLOŠTINA

Určitě k největším unikátům patří tajemství opředená hora Klášťov. Na jejím vrcholu se v dobách před příchodem slovanských věrozvěstů nacházelo opevněné hradiště, o jehož významu a účelu se dnes vedou vášnivé spory mezi odbornou veřejností. Největší tajemství představují stovky vzácných železných nástrojů, které sem ukryli naši slovanští předkové. Jejich skromnou krásu můžeme obdivovat v archeologickém muzeu ve Vysokém Polí, anebo přímo v terénu na informačních panelech zdejšího naučného okruhu. Načerpejme proto alespoň kousek z duše tohoto tajemného místa opředeného pověstmi. Nespátříme-li zrovna žádnou z nadpřirozených bytostí, můžeme alespoň obdivovat divotvorné výhledy, které za dobré viditelnosti odhalují i skalnaté vrcholky Malé Fatry.





VALAŠKÉ KLOBOUKY

Tradiční lidovou architekturu můžete spatřit v městě s příznačným názvem Valašské Klobouky. Historické centrum města bylo vyhlášeno za městskou památkovou zónu. Před budovou muzea se nachází renesanční pranýř, jeden z nejstarších dochovaných u nás. Součástí památkové zóny je také několik roubených staveb stojících na někdejším předměstí. Nejslavnější kloboucké řemeslo - soukenictví spolu s plátenictvím a barvířstvím je prezentováno v Červeném neboli Katově domě. Kdo by se chtěl podívat na valašskou krajinu v okolí tohoto města a má raději sportovní vyžití, ať pěšky, autem, či na kole dorazí na Královec, kde se rozprostírá rekreační středisko a kde je postavena rozhledna, z níž vidíte vrcholky okolních pohoří a celou krajinu máte jako na dlani. Kvalitní ubytování s neopakovatelnými výhledy v zimě i v létě nabízí také horský hotel Jelenovská.

HRAD BRUMOV

Pokud vás zajímá historie a rádi navštěvujete nedobytné hrady, či romantické zámky, navštivte nejvýznamnější památku města Brumov-Bylnice zříceninu královského pozdně románského hradu Brumov. Byl vystavěn v 50. letech 13. století na skalnatém výběžku. Od počátku měl hrad významnou strategickou funkci, neboť kontroloval jednu z hlavních cest na Moravu z tehdejších Uher přes Vlárský průsmyk. Také byl jedním z nejstarších hradů na tehdejší moravsko-uherském pomezí. Díky archeologickému průzkumu byl otevřen a zpřístupněn veřejnosti a v současné době nabízí ve svých expozicích informace o historii hradu a místa. Zároveň mají pro návštěvníky hradu přichystáno několik malých překvapení. Pro obdivovatele architektonických památek doporučujeme zhlédnout náměstí s měst-



Trnková stezka, to je spojení vesnického šarmu s živými městy!

skou radnicí, kašnou, vzácnými sochami v parku nebo židovský hřbitov. Za návštěvu stojí také zajímavosti v okolních obcích. V obci Sidonie jsou dochovány domky ve sklářské kolonii a pec na kolektivní pečení chleba. Ve směru na Slavičín se zastavte v obci Štítná nad Vláří-Popov, kde se v místní knihovně nachází minimuzeum věnované půvabným literárním postavám Gabry a Málinky z pera spisovatelky Amálie Kutinové, která zde prožila své dětství.

SLAVIČÍN

Ve Slavičíně za návštěvu určitě stojí nejstarší stavba ve městě, kostel sv. Vojtěcha ze 13. století. Středu města vévodí barokní zámek z roku 1750 s přilehlým anglickým parkem. K historii zámku patří i založení rybníků, které jsou po obnově jedinečnou oázou klidu a rájem pro rybáře. Mezinárodního věhlasu však dosahuje především místní muzeum, které kromě historie města prezentuje letecký soubor spojeneckých a německých vzdušných sil, který je znám jako letecká bitva nad Bílými Karpaty. Odehrála se v roce 1944 a významná část se odehrála také nad Slavičínem.

Vyzkoušejte také Pivečkův lesopark místo sloužící k odpočinku, rekreaci, dokonce i společenskému a sportovnímu využití všech návštěvníků. Těšit se můžete na několik přírodních soch s pohádkovou a zvířecí tematikou. Naleznete tu dřevěný kolotoč, smečku vlků, pohádkový most přes jezírko s vodníkem a žábou, hledat východ můžete z lesního bludiště.





PRODUKTY A AKCE TRNKOVÉ STEZKY aneb U NÁS SE NUDIT NEBUDETE

- Web Trnkové stezky www.trnkovastezka.cz, www.jiznivalassko.cz
- Katalog Trnkové stezky
- Mapa Trnkové stezky
- Trnkové CykloPointy
- Trnkový Pas
- Trnkový Den
- Trnkový Balíček

PRODUKTY JIŽNÍHO VALAŠSKA aneb CO NESMÍTE VYNECHAT

Luhačovské Zálesí

- Městská plovárna Luhačovice
- Koupaliště DUHA Pozlovice
- Koupaliště ve Slavičíně a v Sehradících
- Pivečkův lesopark ve Slavičíně
- Army park a muzeum raketové a vojenské techniky ve Slavičíně
- Městské muzeum s expozicí řemesel a letecké bitvy nad Bílými Karpaty ve Slavičíně
- Naučné stezky Luhačovským Zálesím - Báje a pověsti pod Starým Světlovem
- Naučné stezky Luhačovským Zálesím - Literárně-historické toulky Slavičínem
- Naučný chodník Antonína Václavíka v Pozlovicích
- Naučný chodník Luhačovická přehrada v Pozlovicích
- Ekopark Starý Světlov a Naučná stezka v Podhradí
- Komonecké stezky - Kolem kolem Komonce
- CykloPointy Luhačovského Zálesí
- Upravované běžecké stopy v Luhačovském Zálesí
- In-line stezky v Luhačovském Zálesí
- Lyžařský areál Petrůvka
- Muzeum dobových prvků v rolnické usedlosti v Kaňovicích
- Vesnické muzeum Kelníky
- Muzeum luhačovického Zálesí v Luhačovicích





Ploština

- Okruh šesti dědin
- Naučný okruh a válečné muzeum na Ploštině
- Envicentrum Pro krajinu s archeologickou expozicí ve Vysokém Poli
- Hradiště Klášťov s archeologickou naučnou stezkou dr. Jiřího Kohoutka
- Ploštinský hipoexpres (vyjížd'ky na koních a koňským povozem)
- Ptačí pozorovatelny Vizovických vrchů
- Rozhledna Doubrava v Loučce
- Naučná stezka a rozhledna Královec ve Valašských Kloboukách
- Městské muzeum ve Valašských Kloboukách
- Lyžařský areál v Újezdě a ve Valašských Kloboukách
- Venkovní koupaliště v Brumově-Bylnici, Újezdě, Vlachovicích a Valašských Kloboukách
- Naučná stezka o Chráněné krajinné oblasti Bílé Karpaty v Loučce
- Hasičské muzeum ve Vlachově Lhotě
- Muzeum stavitelství a řemesel jižního Valašska v Drnovicích
- Půjčovny kol a turistických potřeb v každé obci Okruhu šesti dědin

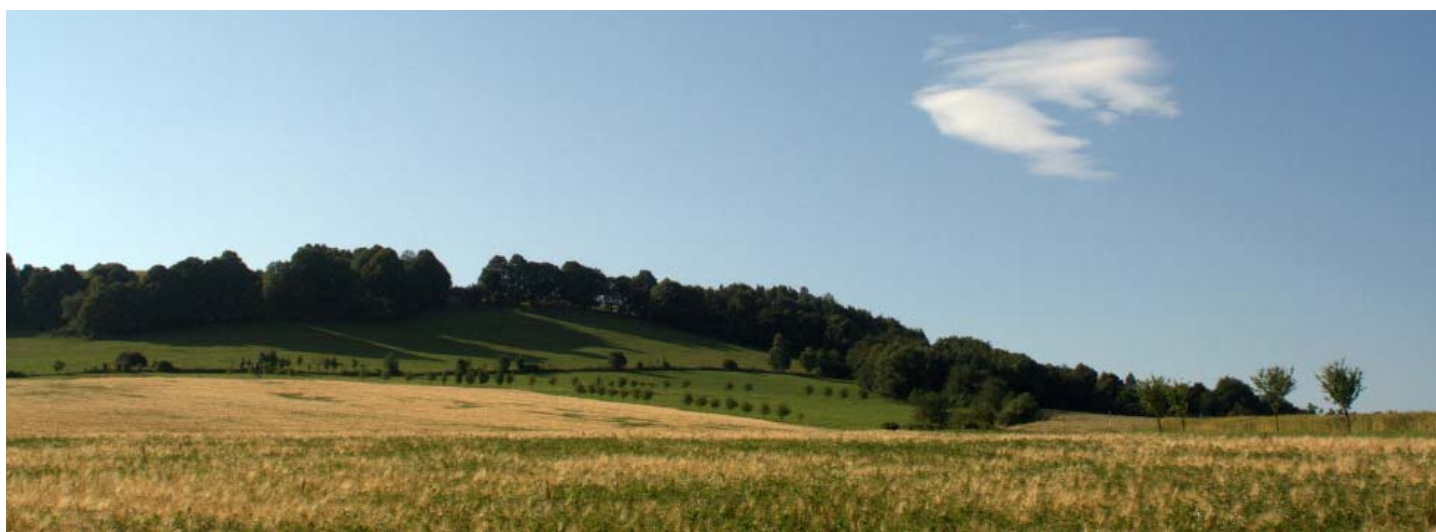


Trnková stezka, to jsou ty nejlepší terény pro vaše kolo!



Vizovicko a Slušovicko

- Activity Park Všemina
- Distillery Land ve Vizovicích
- Naučná stezka Hvozdná
- Naučná stezka Vizovické prameny
- Volnočasová stezka Baťova dráha
- Mikuláščíkovo fojtství v Jasenné
- Revika Vizovice
- Derby golf club Slušovice
- Myslivecký pomník Kopřivná
- Ranch Lucky Valley v Zádveřicích - Rakové
- Poutní místo Chladná studna
- Rozhledna Vartovna
- Sírné prameny v Bratřejově
- Bývalý automobilový testovací polygon Dešná



AKCE JIŽNÍHO VALAŠSKA aneb KAM STOJÍ ZA TO SE VYDAT

Luhačovské Zálesí

- Valašské Křoví /Slavičín/ březen
- Otevírání pramenů /Luhačovice/ květen
- Kolonádní koncerty /Luhačovice/ květen-září
- Maňasovy Sehradice /Sehradice/ červen
- Letní divadelní sezóna /Luhačovice/ červen-září
- Luhačovická pout' /Luhačovice/ červenec
- Lebeda festival /Rudimov/ červenec
- Bartolomějská pout' /Březnice/ srpen
- Akademie Václava Hudečka /Luhačovice/ srpen
- Písni a tancem /Luhačovice/ září
- Jak to dělali naši staříčci /Slavičín/ září
- Svatováclavská pout' /Velký Ořechov/ září
- Den řemesel /Kaňovice/ září
- Martinské hody /Pozlovice/ listopad
- Živý betlém /Doubravy/ prosinec
- Štěpánský kotárfest /Slavičín/ prosinec

Ploština

- Slivovicový košť /Tichov/ duben
- Valašská pout' na Ploštině /Drnovice/ červenec
- Pietní akt k uctění památky obětí z Ploštiny /Drnovice/ duben
- Pálení čarodějnic /Loučka/ duben
- Tradiční pout' /Štítina nad Vlárí/ květen
- MTB závod Hradní okruh /Brumov-Bylnice/ květen
- Hradní tóny /Brumov-Bylnice/ červen
- Celostátní turistický výstup na horu Klášťov /Vysoké Pole/ červenec
- Pout' k Panně Marii na Hložec /Křekov/ červenec
- Valašské kumštování /Valašské Klobouky/ červenec
- Sečení karpatských luk /Valašské Klobouky/ červenec
- Tradiční pout' /Újezd/ červenec
- Pohádkový hrad /Brumov-Bylnice/ srpen
- Svatojánské slavnosti /Vlachovice/ srpen
- Setkání muzikantů v Bílých Karpatech /Valašské Klobouky/ srpen
- Mezinárodní setkání Čechů a Slováků „Peňažná“ /Rokytnice/ srpen
- Valašský Mikulášský jarmek /Valašské Klobouky/ prosinec



*Trnková stezka, to je
chut' jíst, pít a hodovat!*

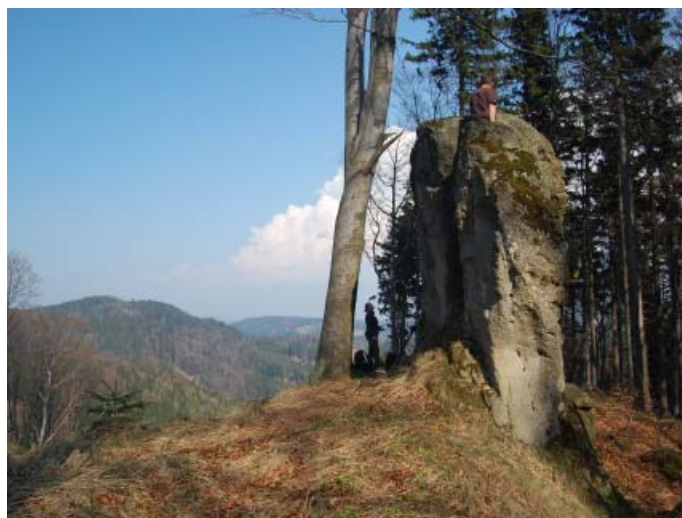




Vizovicko a Slušovicko

- Rallye Ve stopě Valašské zimy /Vizovice/ leden - únor
- Neubuzské končiny /Neubuz/ únor - březen
- Mezinárodní košíkářské výstavy /Ostrata/ duben
- Rally sprint Koprná /Slušovice/ květen
- Divadelní přehlídka Hvozdenký měšec /Hvozdná/ květen
- Stavění máje ve Slušovicích /Slušovice/ květen
- Hudecké a gajdošské slavnosti /Kašava/ červen
- Slušovická pouť /Slušovice/ červen
- Master's of Rock /Vizovice/ červenec
- Trnkobraní /Vizovice/ srpen
- Barum Rallye /Zlínsko -Vizovicko - Slušovicko/ srpen
- Vizovické zámecké kulturní léto Aloise Háby /Vizovice/ květen - září
- Slušovické dostihy /Slušovice/ duben - říjen
- Výstava vánočních ozdob /Vizovice/ říjen - prosinec
- Výstava Betlémů /Hvozdná/ listopad
- Vánoční jarmark /Slušovice/ listopad
- Vánoce v zámku /Vizovice/ - prosinec

Trnková stezka, to je rušný život, tep večerních podniků a místo pro váš tanec!



Trnková stezka, to jsou léčivé prameny Luhačovic, zázračná slivovice z Vizovic, zapomenutá sláva Slušovic, frgály z Valašských Klobouk a hlavně pěkná děvčata ze všech vesnic!





TRNKOVOU STEZKU VÁM PŘINÁŠEJÍ...



Luhačovské Zálesí
o. p. s.

“Luhačovské Zálesí -
léčivé srdce Moravy”



vizovicko | slušovicko

“Vizovicko a Slušovicko -
Trnková velmoc”



MÍSTNÍ AKČNÍ SKUPINA
PLOŠTINA

“Ploština -
kde Valaško začíná”



Evropský zemědělský fond pro rozvoj venkova: Evropa investuje do venkovských oblastí